

ESPACES SKI DE RANDONNÉE

Montées en ski de randonnée

Ski touring area itineraries

VALLÉE BLANCHE

VALLÉE BLANCHE N° 1 **F**

- 1,5 km
- D+ 140 m
- Max 15°
- 1 H (montée - climb up)

VALLÉE BLANCHE N° 2 **AD NEW**

- 3,5 km
- D+ 280 m
- Max 20°
- 2 H (montée - climb up)

VALLÉE BLANCHE N° 3 **AD**

- 2,5 km
- D+ 420 m
- Max 25°
- 1 H 45 (montée - climb up)

VALLÉE BLANCHE N° 4 **AD**

- 2 km
- D+ 420 m
- Max 25°
- 1 H 30 (montée - climb up)

TOURA

DÉFI 3400 N° 5 **D NEW**

- 4 km
- D+ 600 m
- Max 25°
- 2 H 30 (montée - climb up)

ITINÉRAIRE ACCESSIBLE AU PORTEUR D'UN FORFAIT VALIDE, SELON LES HORAIRES DES REMONTÉES MÉCANIQUES.

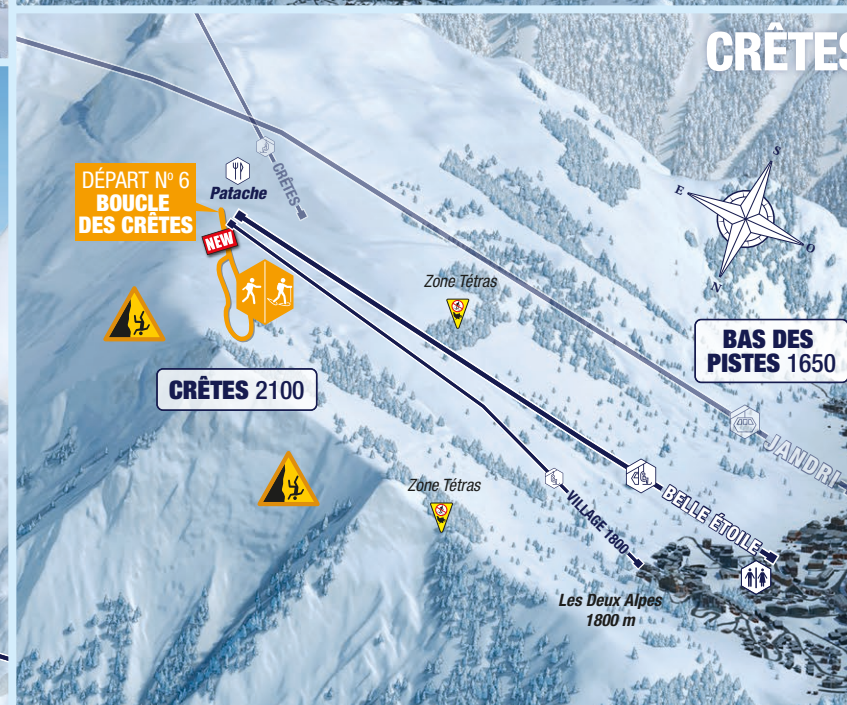
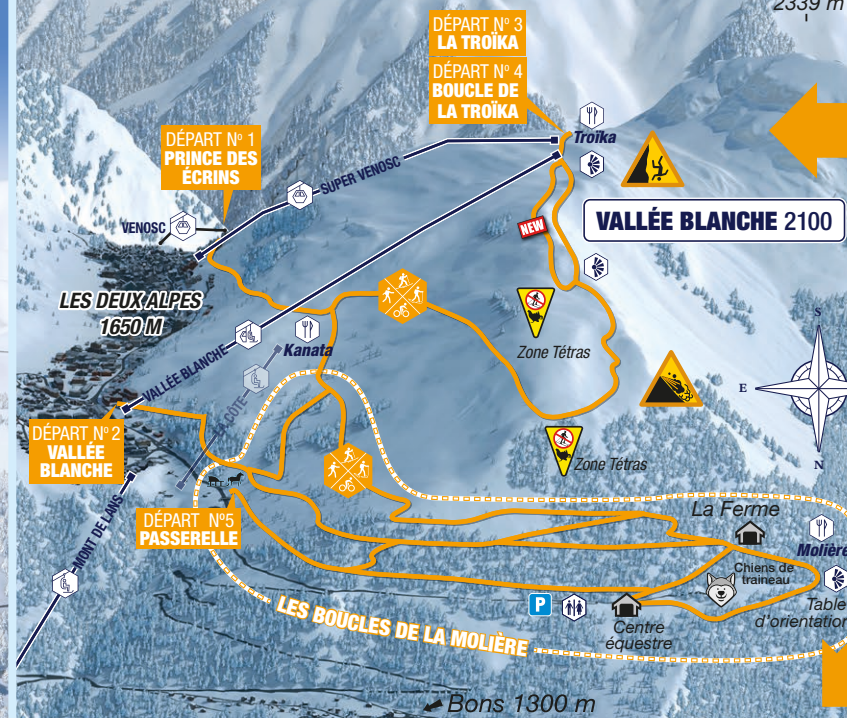
ITINERARY ACCESSIBLE WITH A VALID PASS, IN ACCORDANCE WITH THE LIFT OPERATING HOURS

les alpes
AEON

VALLÉE BLANCHE



MOLIÈRE



ESPACES PROMENADES

Durée des parcours piétons
Walking times

VALLÉE BLANCHE

1. PRINCE DES ÉCRINS > KANATA
Balade familiale – Durée 30 min
2. VALLÉE BLANCHE > KANATA
Balade sportive – Durée 45 min
3. LA TROÏKA > KANATA
Balade panoramique – Durée 1 h 30
4. BOUCLE DE LA TROÏKA **NEW**
Balade panoramique – Durée 30 min
Retour Troïka au point de départ
5. LES BOUCLES DE LA MOLIÈRE
Départ N° 2 Vallée Blanche ou
Départ N° 4 Passerelle
Balade forestière – Durée de 1 h à 3 h 30

CRÊTES

6. BOUCLE DES CRÊTES **NEW**
Raquettes, Piétons, Snowshoes, Pedestrians
Balade familiale – Durée 30 min

SIGNALÉTIQUE/SIGNAGE

BALISES SUR LE CIRCUIT/TRAIL MARKERS

- F**: Facile / Easy
- AD**: Assez Difficile / Fairly Difficult
- TD**: Très Difficile / Very Difficult
- Échappatoire / Escape route
- Fin de circuit / End of route

ITINÉRAIRES PARTAGÉS/SHARED ITINERARIES

- Raquettes, Piétons, Marche nordique, VTAE
Snowshoes, Pedestrians, Nordic walking, e-bike

LÉGENDE/KEY

- Restaurant/Mountain Restaurant
- Toilettes/Toilets
- Départ Calèche/Carnage departure
- Zone de nidification du Tétrás-Lyre
Black grouse nesting site
- Point de vue / Viewpoint
- Zone de montagne. Accès interdit. Danger.
Dangerous mountain area. Access prohibited. Risk.
- Danger Avalanche
Avalanche Warning